



KERNKOMPETENZEN IN IHREN TECHNOLOGIEN



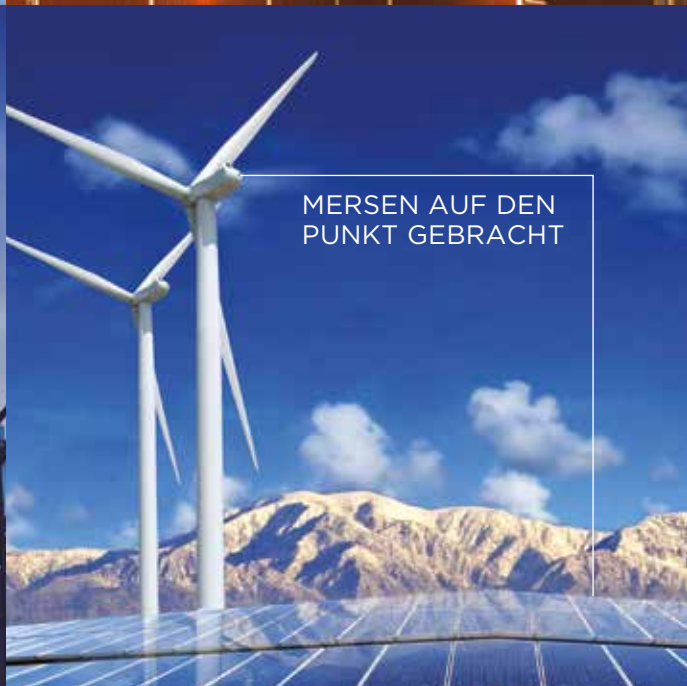
MERSEN AUF DEN
PUNKT GEBRACHT



MERSEN AUF DEN
PUNKT GEBRACHT



MERSEN AUF DEN
PUNKT GEBRACHT



MERSEN AUF DEN
PUNKT GEBRACHT

UNTERNEHMENSPROFIL

Als weltweiter Experte für die elektrische Energie und Hochleistungswerkstoffe gestaltet Mersen innovative Lösungen als Antwort auf den spezifischen Bedarf der Kunden und versetzt sie in die Lage, ihre Fertigungsleistung in Bereichen wie Energie, Elektronik, Transport, Chemie & Pharmazie sowie Industrieprozesse zu optimieren.

Wir haben unser Know-how in zwei Geschäftsbereichen gebündelt, in denen wir auf dem Weltmarkt Leader oder Co-Leader sind.



LUC THEMELIN
VORSTANDSVORSITZENDER

EXPERTEN, DIE IHRE KOMPETENZEN VERBESSERN

Wenn man von Technologie spricht, geht es nicht nur darum, wie viel Know-how man besitzt, sondern auch darum, ob die richtige Technologie für die anstehenden Aufgaben verwendet sowie ob mit ihr Exzellenz erreicht werden kann oder nicht.

Mersen ist heute weltweit renommiert für sein Know-how und seinen Ansatz in den Bereichen elektrische Energie und Hochleistungswerkstoffe (Advanced Materials) etabliert, denn wir sind stets bestrebt, innovative Lösungen auszuarbeiten, die voll auf

die optimale Erfüllung der im Tagesgeschäft unserer Kunden auftretenden konkreten Anforderungen ausgerichtet sind. Wir bieten innovative Lösungen, mit denen die Produkte und Dienstleistungen unserer Kunden noch attraktiver werden.

Wir arbeiten mit den weltweit führenden Unternehmen aus den Bereichen Energie, Transport, Elektronik, Chemie, Pharma und Prozessindustrie und helfen ihnen dabei, ihre Leistung in einem zunehmend wettbewerbsorientierten Markt sicher zu stellen. Dazu ist es für uns von zentraler Bedeutung, stets so aufgestellt zu sein, dass wir jederzeit die jeweils bestmögliche Lösung oder

Verfahren liefern können und Produkte und Dienstleistungen ausarbeiten, die die beste Lösung sind.

Bei unserem kontinuierlichen Streben nach Exzellenz setzen wir jeden Tag auf eine Kombination aus technischer Kompetenz, fortlaufender Innovation und Kundenorientierung. Als Schlüsselpartner zur Verbesserung der Leistungsfähigkeit der Produktionsvorgänge unserer Kunden verfügen wir nicht nur über umfangreiches Fachwissen in der jeweiligen Branche,

SONDERN SPIELEN AUCH EINE ZENTRALE ROLLE IN DEREN TECHNOLOGIEN.

ENERGIE

INNOVATION ZUR BESSEREN ERFÜLLUNG DER MARKTAN- FORDERUNGEN



Die Basis unserer Lösungen ist eine eindeutige Erfassung der wichtigsten Schlüsselfaktoren sowie der von uns jederzeit verfolgte gemeinschaftliche Ansatz. Mit unseren sicheren und wettbewerbsfähigen Lösungen optimieren wir Ihre Performance und sorgen für eine gesteigerte Zuverlässigkeit Ihrer Anlagen.

WINDENERGIE

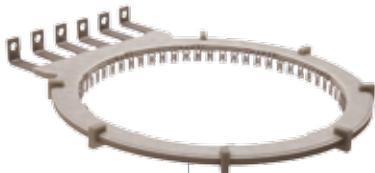
Als führender Lieferant der Branche, sowohl für die Verteilung der Energie vom Generator aus, als auch für die Motoren zur Ausrichtung der Rotorblätter, bietet Mersen eine breite Palette von technischen Lösungen für Spitzenleistung und Anlagensicherheit.



▲ WIDERSTAND

WASSERKRAFT

Mersen ist der bevorzugte Partner für Kunden der Wasserkraftindustrie. Unsere Produktinnovationen werden durch allgemeine Dienstleistungen zur Wartung sowie über gezielte Schulungslösungen für Techniker unterstützt.



▲ STROMSCHIENE

SOLARENERGIE

Produkte von Mersen kommen im gesamten Herstellungsprozess für Solarzellen zum Einsatz; von der Polysilizium- und Ingotproduktion bis hin zum Elektroschutz für Photovoltaikanlagen. Unsere maßgeschneiderten, nachhaltig robusten technischen Lösungen ermöglichen Herstellern die Optimierung von Leistung, PV-Ertrag und Energieeffizienz.



▲ GENERATOR
MIT BÜRSTEN UND
BÜRSTENHALTERN



▲ SCHLEIFRING



KONVENTIONELLE ENERGIEERZEUGUNG

Von der thermischen Energieerzeugung bis hin zur Kernenergie ist Mersen für sein technisches Know-how renommiert. Die führenden Hersteller von Turbo-Generatoren vertrauen unseren zertifizierten Anlagen und unserem pragmatischen Ansatz bei Wartungs- und Instandhaltungsthemen.



▲ GRAPHITISOLIERUNG



ELEKTRONIK

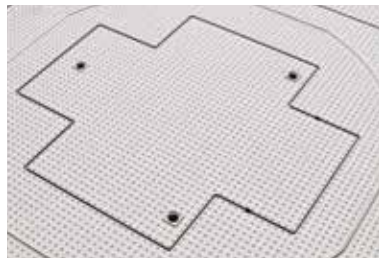
IM DIENSTE VON EFFIZIENZ UND LEISTUNG

Ob Unterstützung von LED-Entwicklungen und Mikroprozessoren oder Entwurf von technischen Lösungen für die Leistungselektronik zur Umrichtung und Verteilung von Energie, die Technologien von Mersen sind an all diesen Entwicklungen entscheidend beteiligt und zwar bei allem, was unsere moderne Gesellschaft verbindet und erhellt.



HERSTELLUNGSPROZESSE VON HALBLEITERN

Mersen liefert hochwertiges, ultrareines Graphit für die Halbleiterherstellung. Für die Waferproduktion bauen wir Apparate und Geräte mit extrem hohem Reinheitsgrad, die vorwiegend von LED-Herstellern eingesetzt werden. Dank des Präzisionsdesigns und des hohen Standards unserer Bearbeitungstechniken können unsere Kunden zunehmend kleinere und immer leistungsfähigere Produkte entwickeln.



◀ HALTERUNG AUS SILIZIUMKARBID

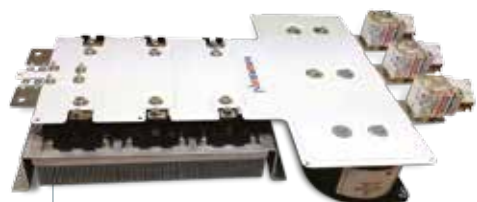


LEISTUNGSELEKTRONIK

Mersen unterstützt Spezialisten für Hochleistungselektronik mit der Entwicklung von Komponenten und Lösungen sowohl für Leistungsbaugruppen (Stromschienen, Kühlkörper), als auch Wechselrichter (Schutzsicherungen). Unsere Bauelemente gewährleisten Sicherheit und Zuverlässigkeit und unterstützen die Optimierung der Energieeffizienz.



▲ WAFER-HALTERUNG FÜR EPITAXIE



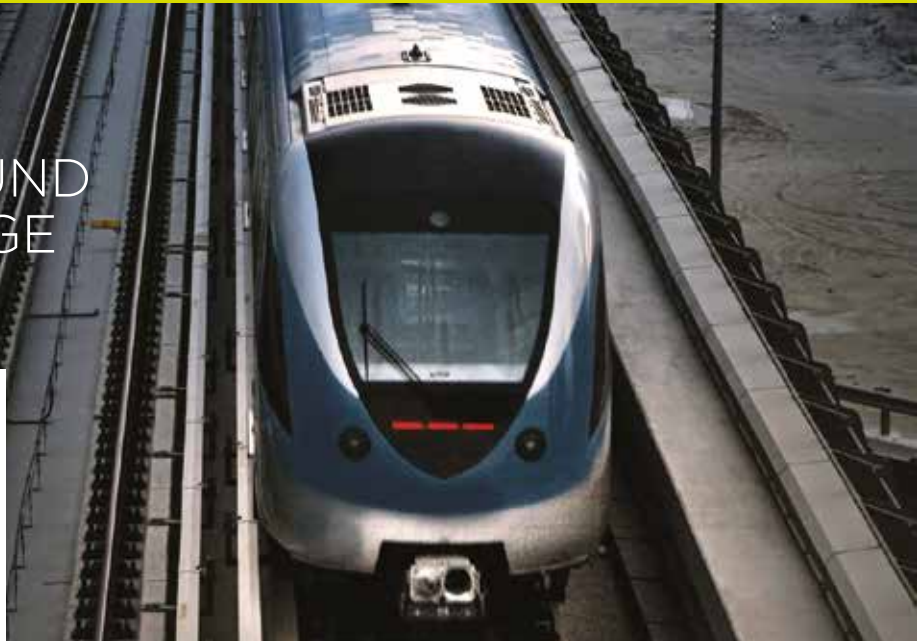
▲ INTEGRIERTES WANDLERMODUL



TRANSPORT

EFFIZIENTE UND ZUVERLÄSSIGE MOBILITÄT

Mersen ist nicht nur seit vielen Jahren Schlüsselpartner bei der Entwicklung von Systemen für den öffentlichen Nah-, Schienen- und Luftverkehr, sondern bietet sein Know-how auch anderen Branchen wie der Raumfahrt an. In allen Industrien zur Beförderung von Personen und Gütern sind effiziente und zuverlässige technische Lösungen eine zwingende Notwendigkeit.



SCHIENENVERKEHR

Im gesamten Schienenverkehr, von U-Bahnen, S-Bahnen und Oberleitungsbussen bis hin zu elektrischen oder dieselektrischen Lokomotiven, beliefert Mersen Hersteller und Betreiber mit Produkten für den Elektroschutz sowie Stromübertragungs- und Wandlertechnologie, und erreicht damit eine Steigerung der Leistung und Zuverlässigkeit des rollenden Materials.



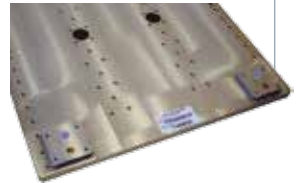
▲ DITTE-SCHIENE-STROMABNEHMER

STROMSCHIENE FÜR ANTRIEBE ▶



KÜHLSYSTEM FÜR LEISTUNGSELEKTRONIK ▼

KOHLE-SCHLEIFSTÜCKE FÜR DITTE-SCHIENE STROMABNEHMER ▼



LUFTFAHRT

Der Luftfahrtindustrie liefert Mersen sichere und hoch resistente Komponenten und Werkstoffe, die für den Einsatz unter Extrembedingungen wie dünner und trockener Luft, hohen Temperaturen und Verschleiß geeignet sind. So verbessern z.B. unsere speziell für diese Anwendungen entwickelten Graphitkomponenten die Antriebssysteme unserer Kunden und unterstützen sie dabei, die besonders strengen Auflagen der Luftfahrtindustrie zu erfüllen.



◀ MECHANISCHE KOMponentEN

CARBONDICHTUNG FÜR KLIMAAANLAGEN ▶



▲ OPTISCHER SPIEGEL AUS SILIZIUMKARBID

RAUMFAHRT

Mersen nutzt seine einzigartige Expertise im Bereich des gesinterten Siliziumkarbids – ein keramischer Werkstoff, dessen Festigkeit, geringe Dichte und hohe Temperaturbeständigkeit in der Luftfahrtindustrie sehr gefragt ist – und eröffnet so neue Chancen im Bereich der optischen Instrumente und der Weltraumforschung.



CHEMIE- UND PHARMAINDUSTRIE

LÖSUNGEN FÜR KORROSIVE BEDINGUNGEN

Mersen bietet Lösungen, die perfekt auf die modernsten Fertigungsverfahren mit korrosiven Stoffen in der Chemie und für die Pharmabranche abgestimmt sind. Wir können Anlagen in Bezug auf die Korrosions- und Temperaturbeständigkeit hin optimieren, die entsprechenden Wartungsprozesse unterstützen und dafür sorgen, dass diese die jeweiligen Vorgaben und Gesundheitsvorschriften strikt eingehalten werden.



PHOSPHORSÄURE

Mersen ist der führende Hersteller für große Rohrbündelwärmeübertrager, die speziell für die Produktion von Phosphorsäure entwickelt wurden, einem wichtigen Bestandteil von Düngemitteln. Unsere innovativen technischen Lösungen verlängern die Lebensdauer von Anlagen und steigern ihre Produktivität.



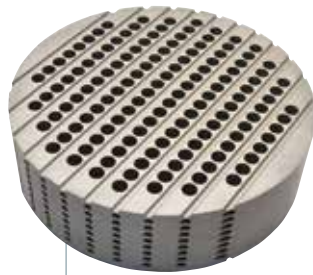
GRAPHITWÄRMEÜBERTRAGER ▶

CHLOR-ALKALI

Basierend auf unserer Kompetenz bei Chlor-Alkali-Verfahren bieten wir schlüsselfertige HCl-Syntheseeinrichtungen für die Chlorwasserstoffproduktion; einschließlich Entwicklung, Konstruktion, Fertigung, Projektmanagement und Inbetriebnahme vor Ort durch unsere Mitarbeiter. Unser Audit- und Expertenservice sichert Ihnen außerdem die Einhaltung aller gesetzlichen Auflagen und die Steigerung Ihrer Produktionskapazität.

AKTIVE PHARMAZEUTISCHE WIRKSTOFFE (API)

Mersen vertreibt eine breite Produktpalette von Anlagen zur Herstellung von pharmazeutischen Wirkstoffen, die den Kern von Medikamenten bilden. Dank unserer Fähigkeit, für alle Herausforderungen und Belastungen eine Lösung bieten zu können, einschließlich der für die Pharmaindustrie geltenden Vorschriften (EU-GMP), unterstützen wir unsere Kunden dabei, einen hohen Mehrwert bietende Serienfertigung einzuführen.



▲ SILIZIUMKARBID POLYBLOCK



▲ SILIZIUMKARBIDMODUL FÜR EINEN DURCHFLUSSREAKTOR

HCL-SYNTHEANLAGE ▼



SPEZIALCHEMIKALIEN

In Farben, Aromastoffen und Agrochemikalien (Pflanzenschutzmittel) kann Mersen innovative Werkstofflösungen für das sich schnell ändernde Umfeld in der Spezialitätenchemie entwickeln. Diese Lösungen sind darauf ausgerichtet, selbst unter äußerst korrosiven Bedingungen die Einführung von Serienfertigung mit hoher Wertschöpfung zu ermöglichen.





VERFAHRENSTECHNIK

VERBESSERUNG DER ENERGIEEFFIZIENZ



Unserere Innovationsfähigkeit setzen wir vor allem für eine verbesserte Energieeffizienz ein und unterstützen so unsere Kunden, den drastischen Wandel in der Prozessindustrie zu meistern. Das betrifft z.B. die Metallverarbeitung, den Formenbau, die Öl- und Bergbauindustrie sowie die Herstellung von Glas, Zement, Stahl und Papier.

METALLVERARBEITENDE INDUSTRIE

Um die metallverarbeitende Industrie in die Lage zu versetzen, unter den dort herrschenden speziellen schwierigen Bedingungen zu arbeiten (hohe Temperaturen, aggressive Umgebungsbedingungen, häufig wechselnde unterschiedliche Betriebszyklen usw.), bietet Mersen maßgeschneiderte Werkstoffe und Elektrotechnik —speziell auf Herstellungsprozesse abgestellte Produkte und Ausrüstungen sowie leistungsstarke Lösungen für Elektromotoren.



ÜBERSPANNUNGSSCHUTZ ▶



SICHERUNGSHALTER ▶



◀ POLYBLOC- WÄRMEÜBERTRAGER

FORMENBAU

Zahlreiche Produkte, von Automobilteilen bis hin zu Smartphones, werden unter Einsatz von industriell gefertigten Formen hergestellt, in die das Know-how von Mersen einfließt. Die Präzision unserer Funkenerosionsbearbeitung, die Performance unserer Werkstoffe und unser umfassendes Dienstleistungsangebot bedeuten für Sie, dass wir Design, Produktqualität, die niedrigstmöglichen Preise und eine schnelle Umsetzung gewährleisten können.



▲ GRAPHITELEKTRODE FÜR DIE PRÄZISIONSBEARBEITUNG

GLASHERSTELLUNG

Mersen entwickelt kundenspezifische Lösungen für die industrielle Massenfertigung von Flachglas, Hohlglas und Glasfasern. Wir liefern Ausrüstung für die Handhabung von heißem Glas und zuverlässige Produkte für den Elektroschutz, die unseren Kunden Kosteneinsparungen und Leistungssteigerungen bei gleichzeitiger Minimierung des Ausfallrisikos garantieren.



▲ GRAPHITKOMPONENTEN FÜR DIE HANDHABUNG VON HEISSEM GLAS

MERSEN MACHT DEN UNTERSCHIED

EINSATZBEREITSCHAFT
UND GEMEINSAME WERTE
BESTIMMEN UNSERE ARBEIT



WIR BIETEN

+ AUF IHRE ANFORDERUNGEN AUSGERICHTE-TE EXZELLENTZENTREN UND PRÜFLABORE

+ EIN DICHTES VERTRIEBS- UND FERTIGUNGSNETZWERK

+ HÖCHSTE WERKSTOFF-KOMPETENZ



+ SPEZIALISIERTE TEAMS MIT EXPLIZITEN BRANCHENKENNTNISSEN

+ GENAUE KENNTNIS ÜBER DIE HERAUSFORDERUNGEN DER ENERGIEWIRTSCHAFT

+ VERBESSERTEN LEISTUNGEN

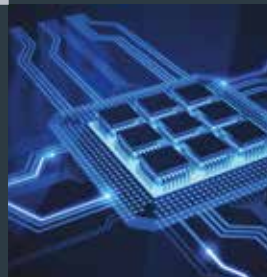
+ VERBESSERTER SICHERHEIT UND ZUVERLÄSSIGKEIT

SIE PROFITIEREN VON

+ HERVORRAGENDES VERSTÄNDNIS IHRER BEDÜRFNISSE

+ GRÖßERER WETTBEWERBSFÄHIGKEIT

+ VEREINFACHTEM CUSTOMER RELATIONSHIP MANAGEMENT ÜBER IHREN MERSEN-ANSPRECHPARTNER



DAS GESCHÄFTSSEGMENT **HOCHLEISTUNGSWERKSTOFFE**

besteht aus drei Geschäftsbereichen, die sich mit Kohlenstoff-Werkstoffen befassen.

WELTWEIT NR. 1
FÜR GRAPHITBASIERTE
KORROSIONSSCHUTZAUSRÜSTUNGEN

WELTWEIT NR. 1
FÜR BÜRSTEN UND BÜRSTENHALTER
FÜR ELEKTRISCHE INDUSTRIEMOTOREN

WELTWEIT NR. 2
FÜR ISOSTATISCHE
GRAPHITANWENDUNGEN IM
HOCHTEMPERATURBEREICH

DAS GESCHÄFTSSEGMENT **ELEKTRISCHE ENERGIE**

besteht aus zwei Geschäftsbereichen, über die wir die Versorgung der Strommärkte sicherstellen. Wir bieten Lösungen für das Strommanagement (vor allem Hochleistungsstrom) sowie elektrische Schutz- und Steuerungseinrichtungen.

WELTWEIT NR. 1
BEI DER LIEFERUNG PASSIVER
KOMPONENTEN FÜR DIE
LEISTUNGSELEKTRONIK

WELTWEIT NR. 2
IM BEREICH DER
INDUSTRIESICHERUNGEN



PRÄSENZ
IN

35
LÄNDERN

6.400

KUNDENORIENTIERTE
MITARBEITER

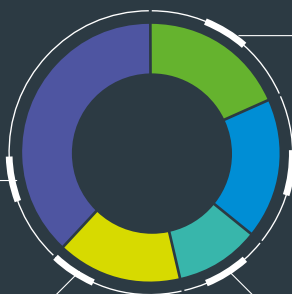
KONZERNUMSATZ
2015 INSGESAMT

€772
MILLIONEN

UMSÄTZE NACH MÄRKTEN IN 2015

36 % VERFAHRENSTECHNIK

16 % TRANSPORT



ENERGIE **19 %**

ELEKTRONIK **18 %**

CHEMIE **11 %**



Globale Experten für
 Elektroenergie und
 Hochleistungswerkstoffe



WWW.MERSEN.COM